



第18回

彩遊会展

2025年12月1日(月)～12月7日(日)

@ギャラリー くぼた



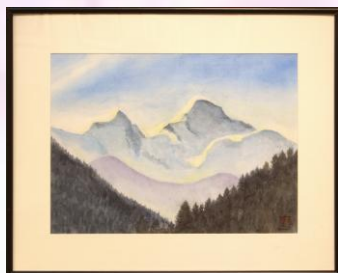
フラワーアレンジメント

作品目録 全38点

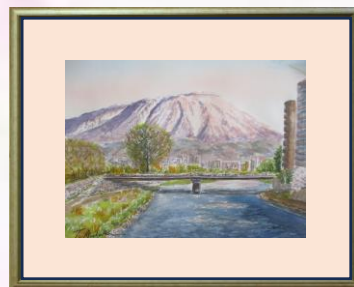
絵をクリックすると
作品ページに移動します



春の小川
木村峰男



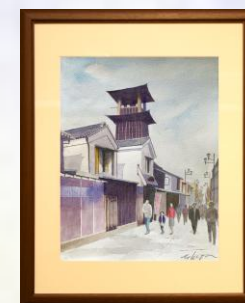
ヨーロッパアルプス
木村峰男



盛岡の朝明
相原孝雄



巖美溪・一関
相原孝雄



時の鐘
坂田徳雄



小石川植物園
坂田徳雄



宮古島・2月
本田忠生



洛西夕景(嵐山)
本田忠生



Autumn Rain
井上史男



Silent Night
井上史男



北欧の夕
山田昌和



安曇野の水かがみ
山田昌和



小岩井農場と岩手山
関口洋一



一本桜と岩手山
関口洋一



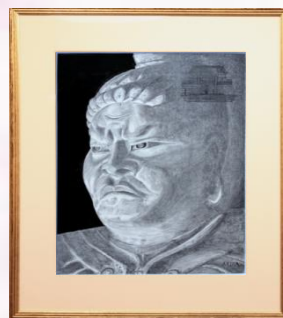
フランス・ローヌアルプス地方
邊見敏江



両面宿儺座像
高柳由行



対峙するゴジラ
高柳由行



東大寺戒壇院 多聞天
望月 晃



興福寺 増長天(運慶)
望月 晃



葉山の夕暮れ
平田美穂



「猫」という
平田美穂



春の岩手山
廣江 正



Val di Funes, Italy
廣江 正



奥日光
松瀬高志



岩手山を臨む
松瀬高志



秋の彩
塚崎京子



京都・相国寺
近藤勝重



雪の渡月橋
近藤勝重



街
酒井尚平



四半世紀の移ろい(2000年)
中塚晴夫



四半世紀の移ろい(2025年)
中塚晴夫



昭和100年
藤井 健



ハープ演奏
藤井 健



心が和む-雄山・ミドリガ池
高井俊成



心が和む-青い池
高井俊成



剣岳のモルゲンロート
宮本昌幸



亡き母
宮本昌幸



習作1(下絵)
七字祐介

木村峰男
水彩画 F6

「春の小川」



木村峰男
水彩画 F4

「ヨーロッパ
アルプス」



相原孝雄
水彩画 F6

「盛岡の朝明」



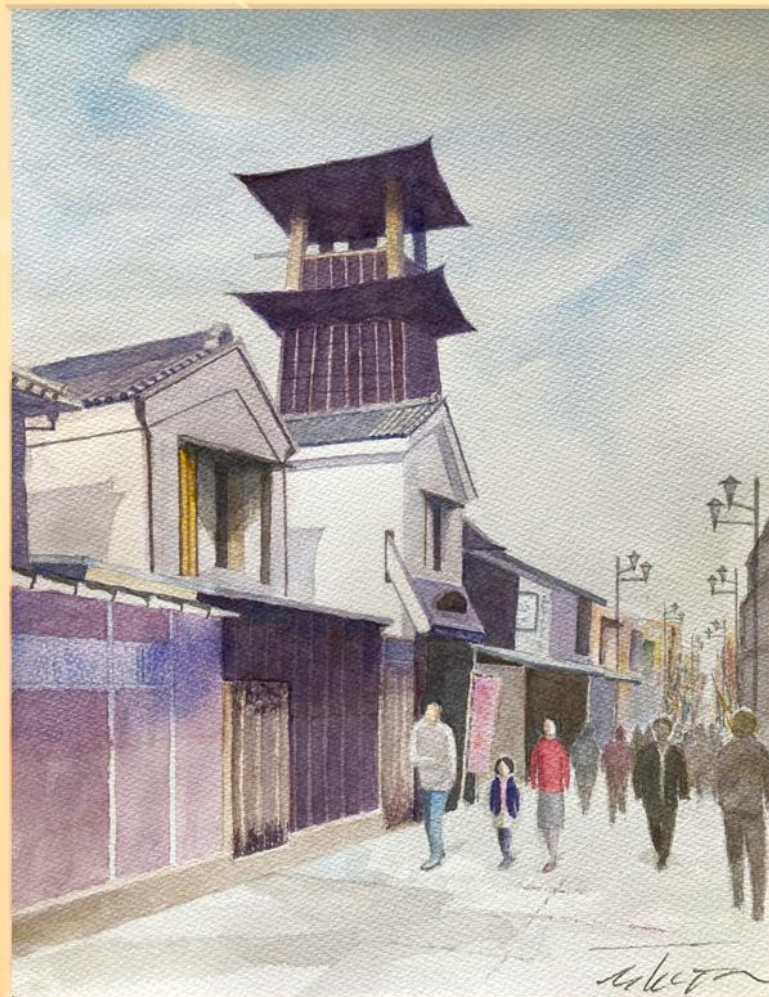
相原孝雄
水彩画 F6

「巖美溪・一関」



坂田徳雄
水彩画 F6

「時の鐘」



坂田徳雄
水彩画 F6

「小石川植物園」



本田忠生
水彩画 F6

「宮古島・2月」



本田忠生
水彩画 F6

「洛西夕景 (嵐山)」



井上史男
水彩画 F6

「Autumn Rain」



井上史男
水彩画 F6

「Silent Night」



山田昌和
水彩画 F4

「北欧の夕」



山田昌和
水彩画 F6

「安曇野の
水かがみ」



関口洋一
水彩画 F6

「小岩井農場
と岩手山」



関口洋一
水彩画 F6

「一本桜
と岩手山」



邊見敏江
水彩画 F6

「フランス・
ローヌアルプス地方」



高柳由行
水彩画 F4

「両面宿儺座像」



高柳由行
水彩画 F6

「対峙するゴジラ」



望月 晃
水彩画F6

「東大寺戒壇院
多聞天」



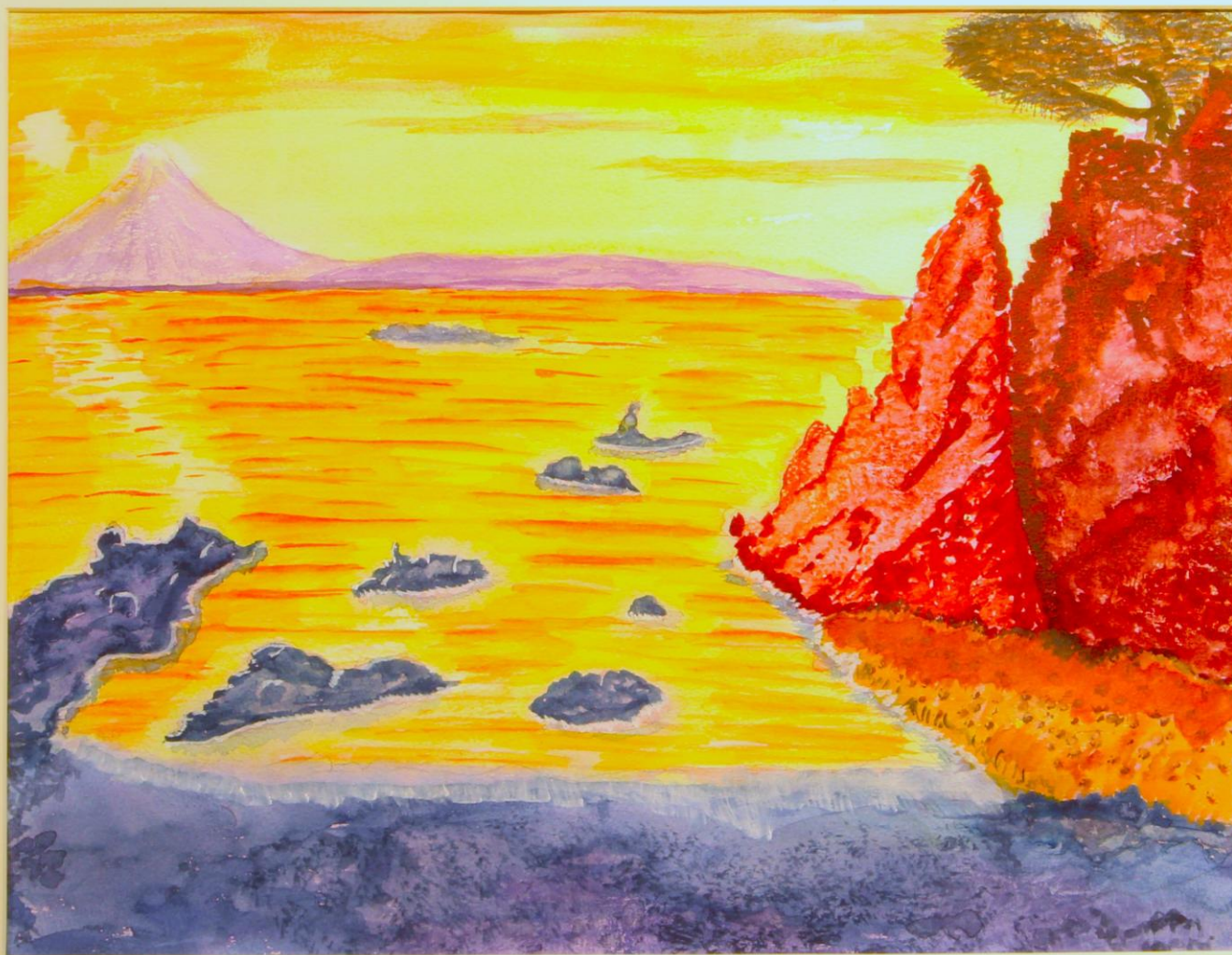
望月 晃
水彩画F6

「興福寺 増長天」
(運慶)



平田美穂
水彩画F6

「葉山の夕暮れ」



平田美穂
水彩画F6

「猫」という



廣江 正
水彩画F6

「春の岩手山」



廣江 正
水彩画F6

「Val di Funes,
Italy」



松瀬高志
水彩画F6

「奥日光」



松瀬高志
水彩画F6

「岩手山を臨む」



塚崎京子
水彩画F4

「秋の彩」



近藤勝重
日本画 4号

「京都・相国寺」



近藤勝重
日本画 6号

「雪の渡月橋」



酒井尚平
日本画 F20

「街」



中塚晴夫
油彩画 F10

**「四半世紀の移ろい」
【2000年】**



中塚晴夫
油彩画 F10

**「四半世紀の移ろい」
【2025年】**



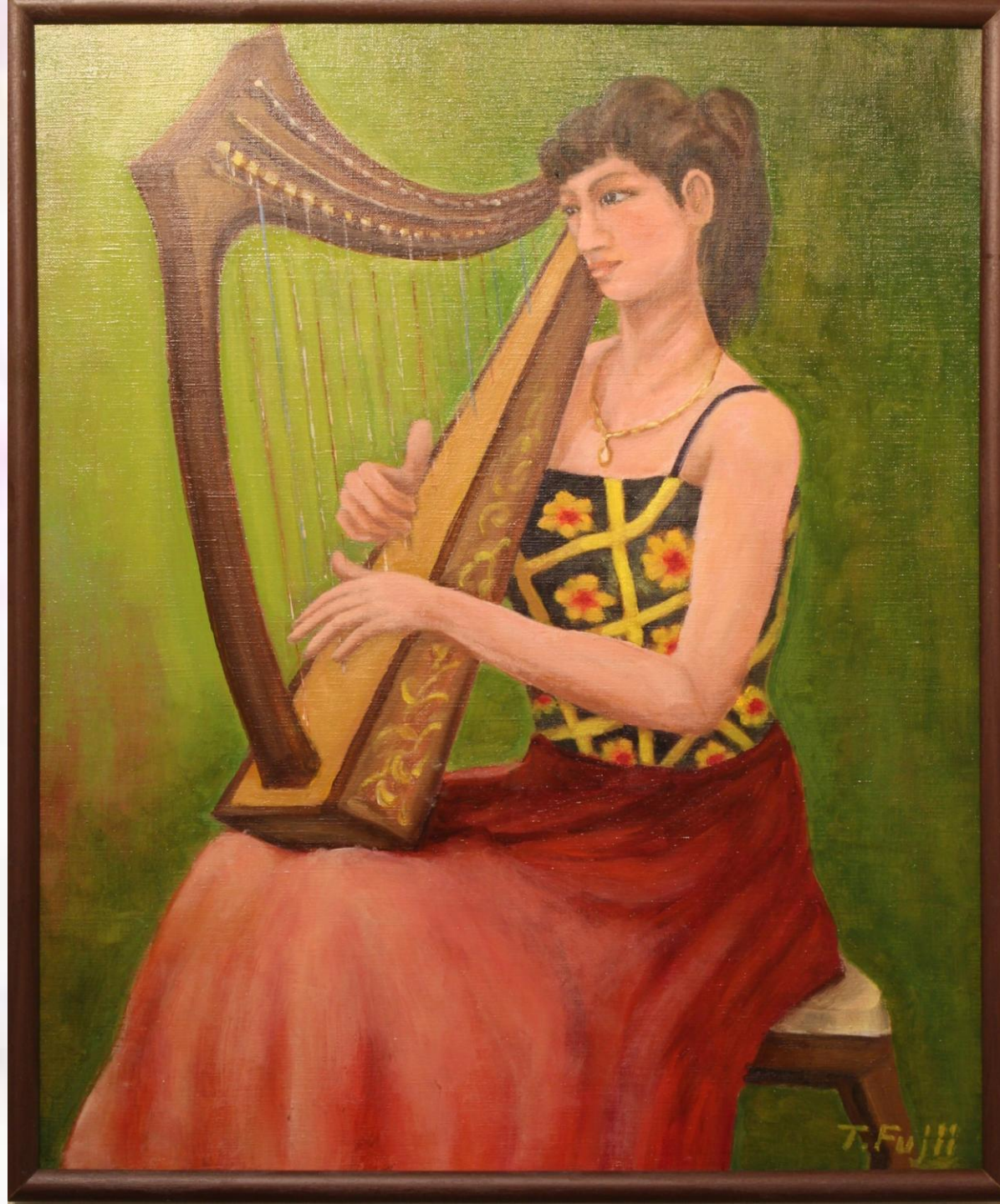
藤井 健
油彩画 F10

「昭和100年」



藤井 健
油彩画 F12

「ハープ演奏」



高井俊成
油彩画 F20

「心が和む
- 雄山・ミドリガ池」



高井俊成
油彩画 P10

「心が和む
- 青い池」



宮本昌幸
アクリル画 F20

「剣岳の
モルゲンロート」



宮本昌幸
アクリル画 F10

「亡き母」



七字祐介
墨彩画
60×90cm



「習作 1 (下絵)」



フラワーアレンジメント

山田昌和氏の奥様
のご厚意による展示



おわり