

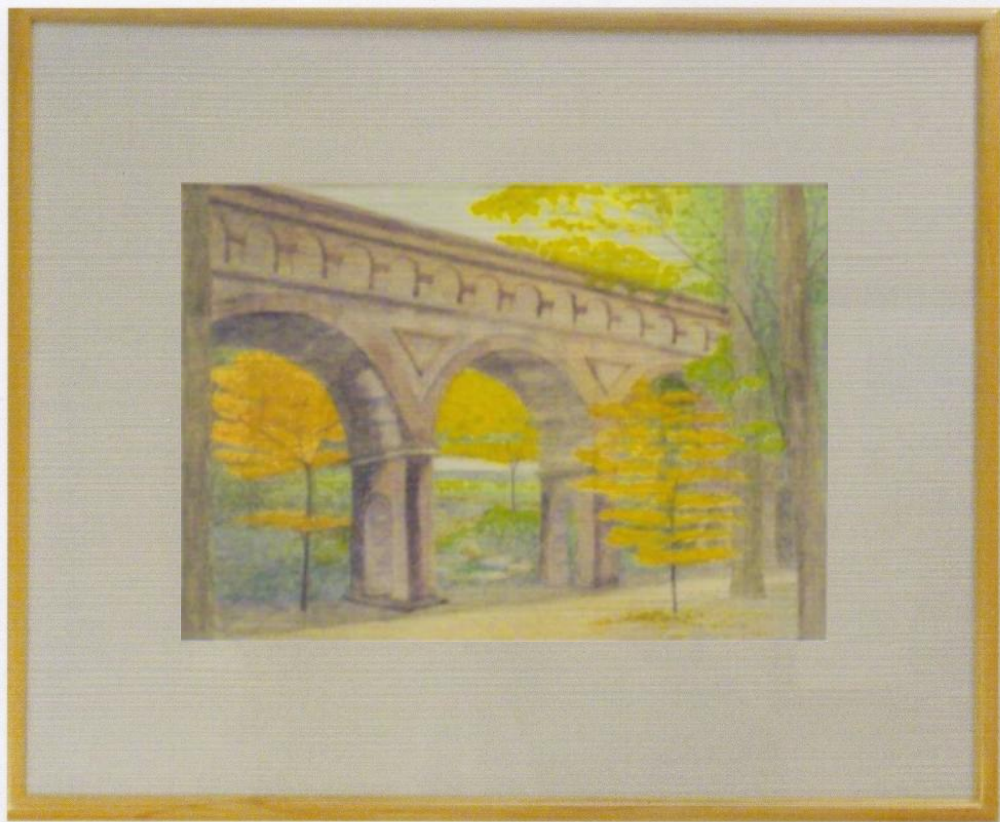
# 合田隆年さんの歩み



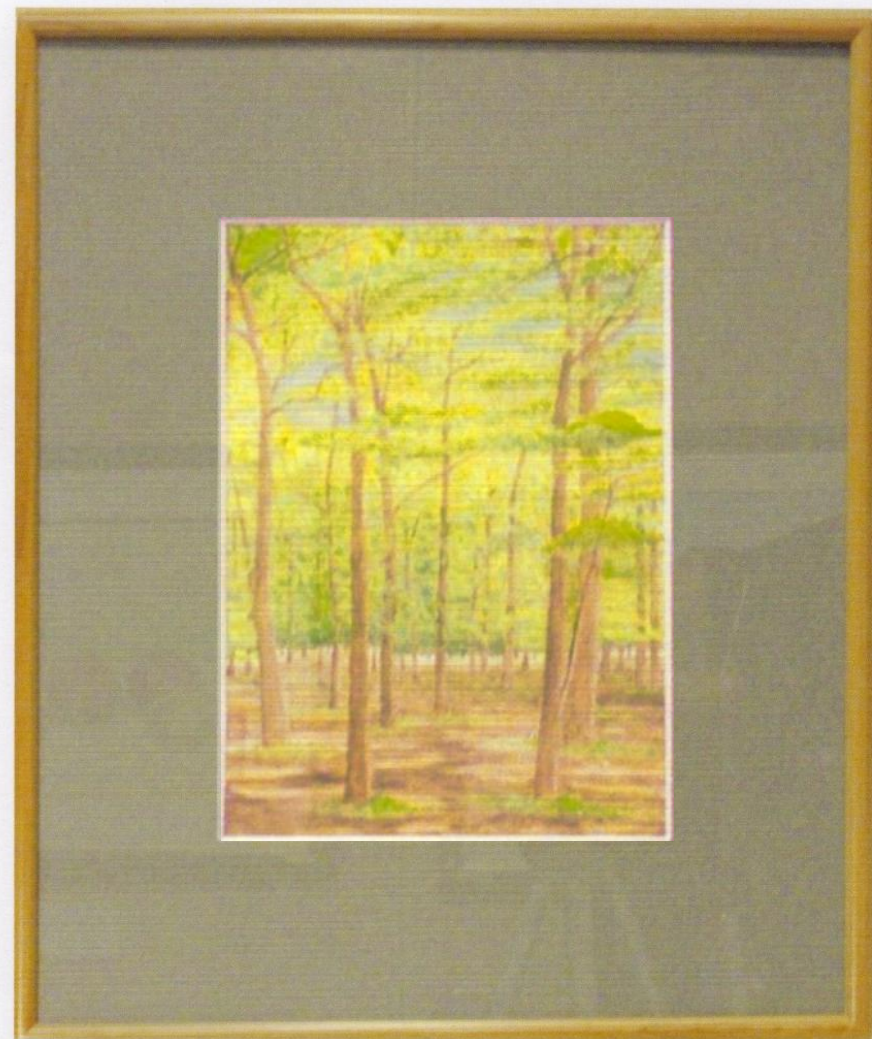


## 第1回彩遊会展

合田 隆年



秋・南禅寺疎水道（水彩・F 5）



春・小金井公園（水彩・F 5）



第2回彩遊会展  
合田隆年

春 吉野山 F 6



第2回彩遊会展  
合田隆年

秋 小金井公園 F 6





# 第4回彩遊会展

合田隆年





## 第4回彩遊会展

合田隆年





第5回彩遊会展

タイトル: 讃岐富士・春彩

作者: 合田隆年





第5回彩遊会展

タイトル: 四万十川・春映

作者: 合田隆年





第6回彩遊会展

合田隆年





# 第6回彩遊会展

合田隆年





第6回彩遊会展

合田隆年





# 第7回彩遊会展

合田隆年





# 第7回彩遊会展

合田隆年





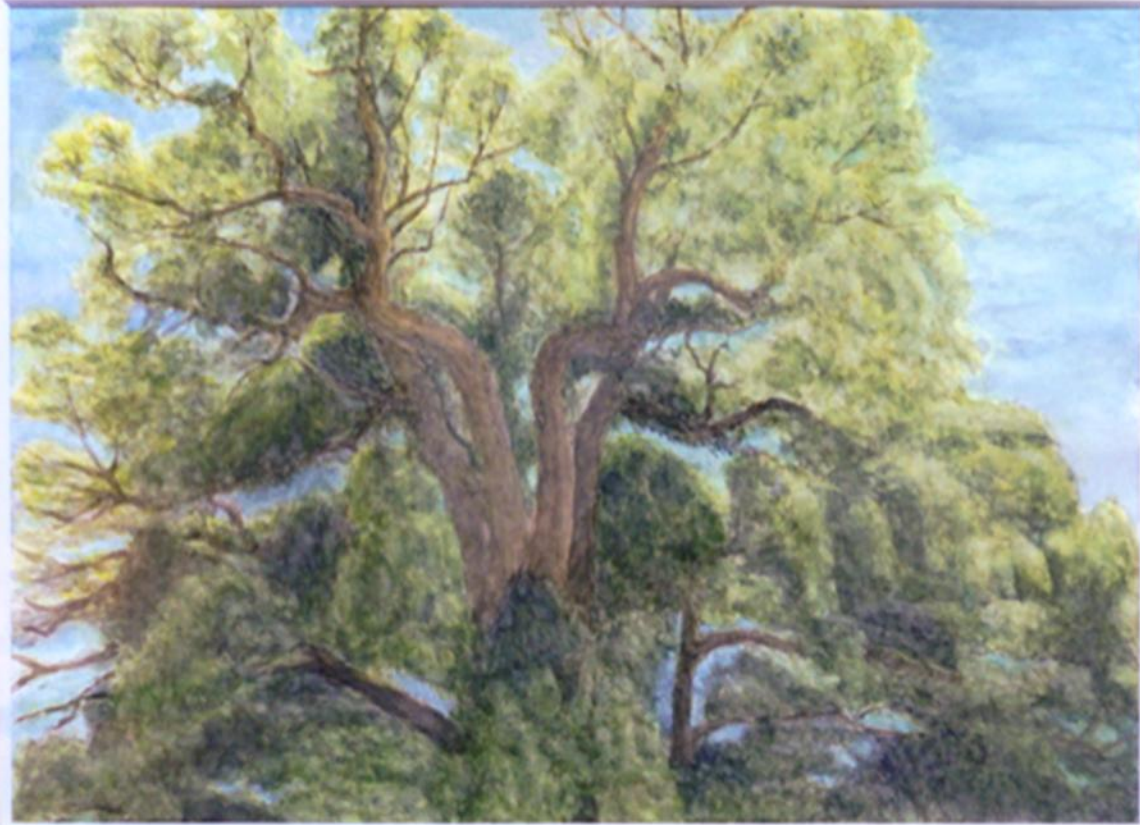
# 第7回彩遊会展

合田隆年



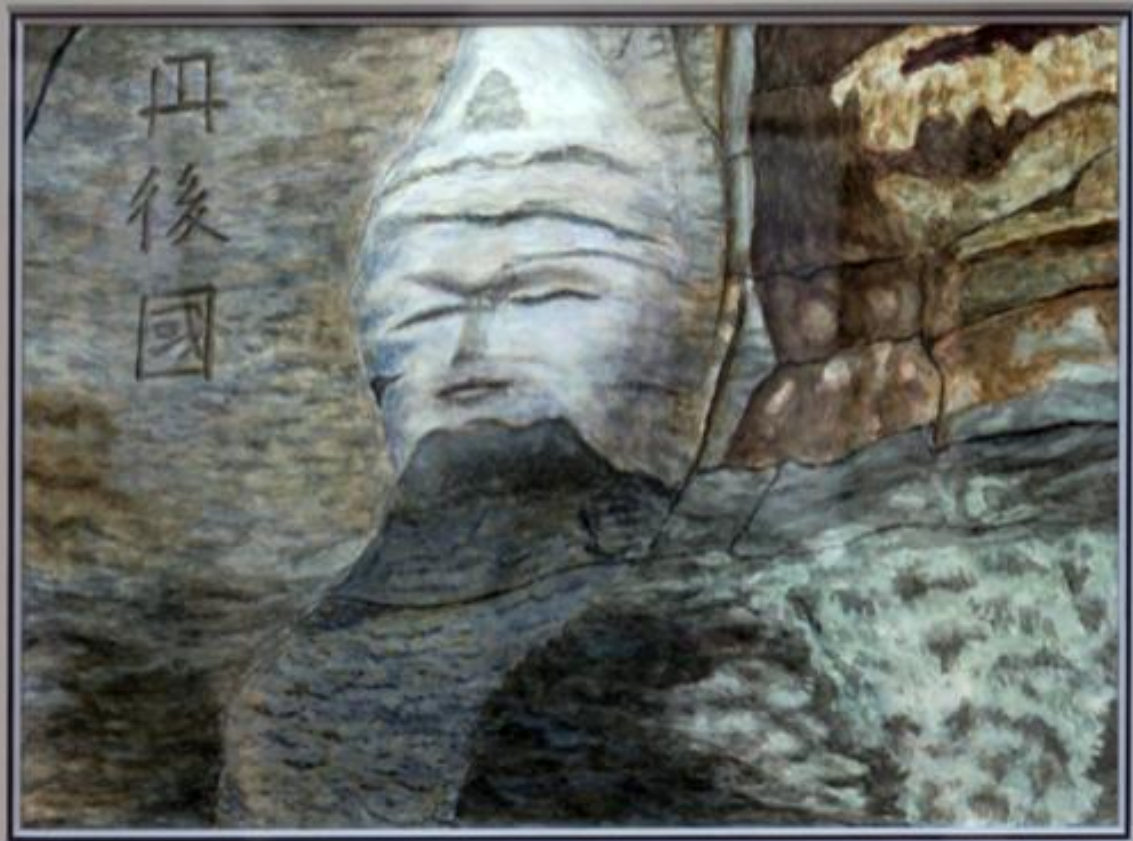


第8回彩遊会展  
合田隆年  
大楠・善通寺  
(水彩)





第8回彩遊会展  
合田隆年  
磨崖仰・福島  
(水彩)





第9回彩遊会展

合田隆年

小金井公園・

春はあけぼの（水彩）





第9回彩遊会展

合田隆年

京都糺の森・

ゆく川の流れ（水彩）





第10回彩遊会展  
合田隆年（水彩）  
「小金井公園・  
4月の夕暮れ」 F6





第10回彩遊会展  
合田隆年（水彩）

「小金井公園・

5月の昼下がり」 F6





第11回彩遊会展  
合田 隆年（水彩）  
「安曇野春・黒沢の水車  
小屋」 F 6





第11回彩遊会展  
合田 隆年（水彩）  
「岩倉寿君、平泉の秋です」  
F 6





第12回彩遊会展

合田隆年 「砂で造った  
大きいお金」 F6

縦122m 横90m 周  
囲345m の寛永通宝。

1633年丸亀の殿様にお  
見せしようと一夜で  
造ったという言伝え。  
瀬戸内海国立公園の観  
音寺市有明浜で、今も  
年2回皆で砂堀りを。





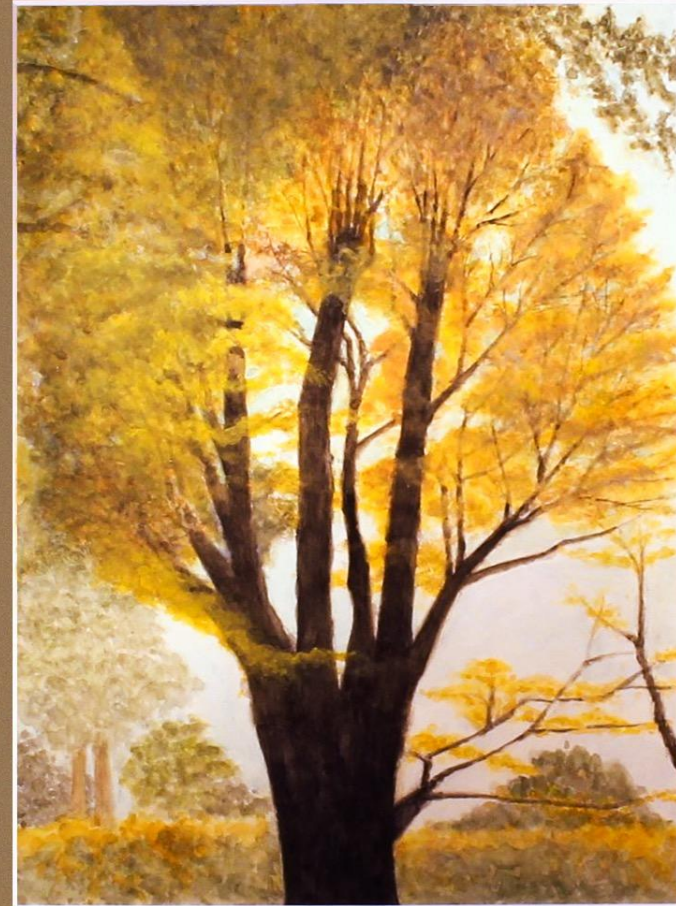
第12回彩遊会展

合田隆年 「静かで明るい一瞬の秋」

F 6

小金井公園の午後は静かで、葉ずれの音が聴こえそう。

すべての命の大切さ、生きていることの有難さを痛感する一瞬。





第13回彩遊会展  
八ヶ岳・春を迎える

合田隆年  
水彩画 F6

小淵沢の近く、  
しんでん  
神田の大糸桜、  
樹齢400年。







第13回彩遊会展  
秋が行く・猫が逝く

合田隆年  
水彩画 F6

片方の腎臓で  
9年頑張ったクー、  
昨年12月に昇天。  
さみしい。





公園の一隅  
・ 静かな桜

合田隆年



暑気払い2021  
プチギャラリー

公園の一隅・  
緑、元気だね

合田隆年





第14回彩遊会展

合田隆年  
水彩画F6

「夏□しげる」





第14回彩遊会展

合田隆年  
水彩画F6

「一瞬の秋・3」



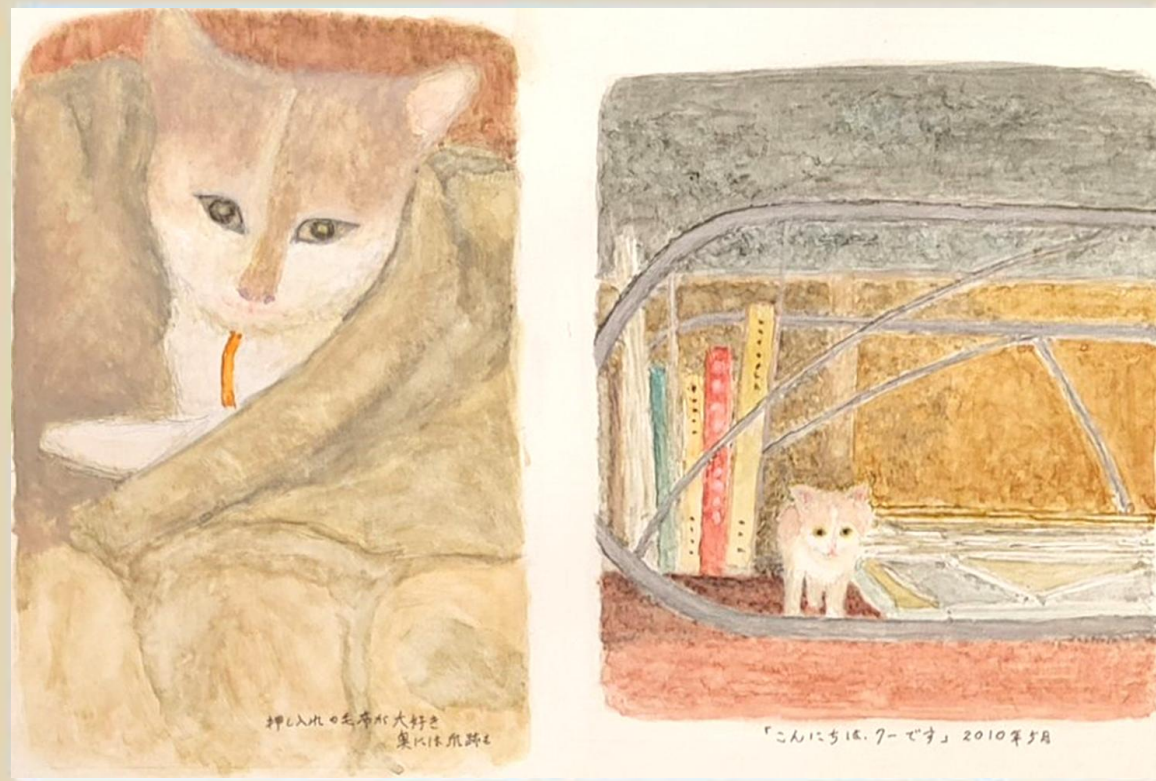


第15回彩遊会展

猫 その1

合田隆年

水彩





第15回彩遊会展

猫 その2

合田隆年

水彩





第16回彩遊会展

合田隆年

琵琶湖疎水  
第三トンネル出口

F6 水彩





第16回彩遊会展

合田隆年

琵琶湖疎水  
南禅寺水路閣

F6 水彩





第17回彩遊会展

**合田隆年**  
水彩画 F6

「緑が好き」





第17回彩遊会展

**合田隆年**  
**水彩画 F6**

# 「花が好き」







やすらかにねむりください  
彩遊会一同